

Imagen conceptual de como quedaria el Palacio de Veeduría después de la reforma:

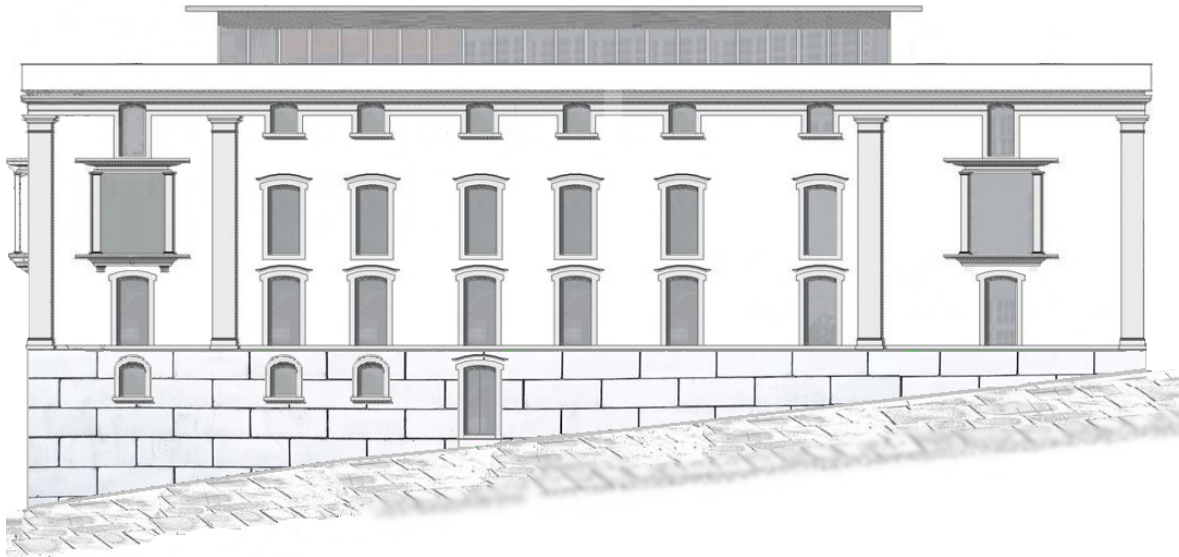


Imagen conceptual de como quedaría la imagen del palacio de Veeduría desde la C/ Damas con la modificación y ampliación del bajo cubierta y la piedra de cantería a la luz en la zona del bajo cubierta, resaltando la ornamentación en un color a contraste.

Fotos de referencia;
inspiración: Mercado de San Antón.

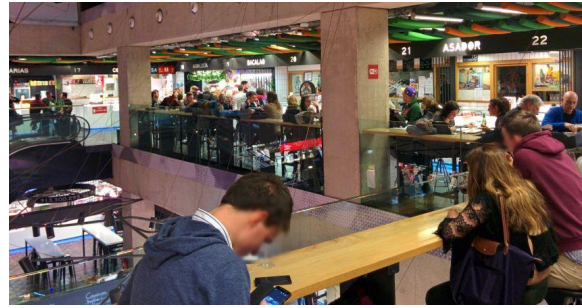




Planta 0



Planta 1



Planta 2

